

## 蝶阀

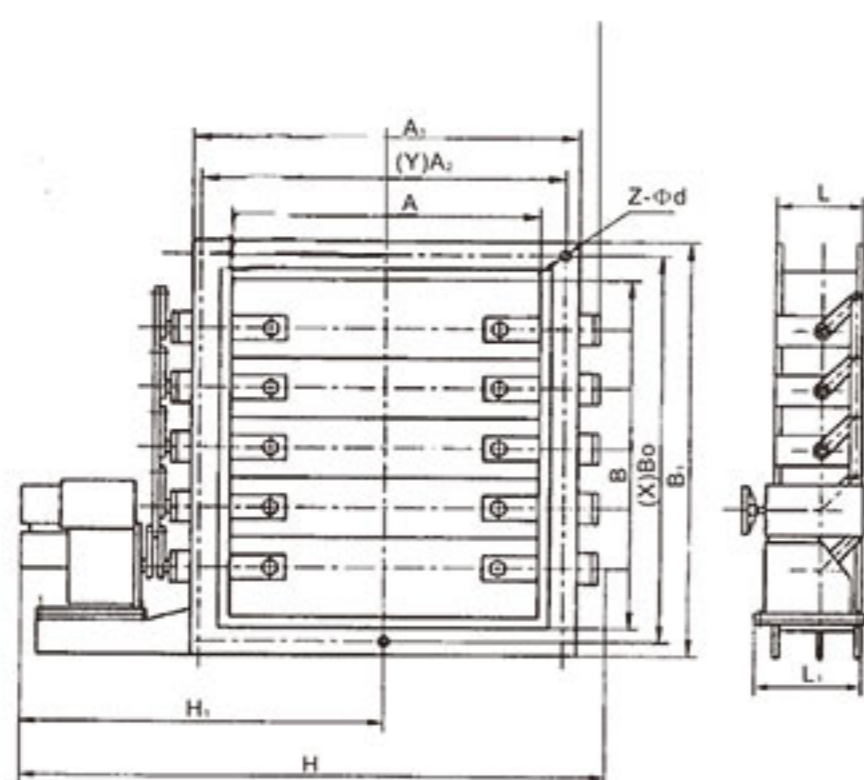
D<sub>1</sub> 3 41<sub>9</sub>W-0.05j。电动矩形百叶式调节蝶阀

### 用途及特点

矩形百叶式蝶阀配置电动执行机构广泛应用于建材、冶金、矿山、电力等生产过程，能自动控制或手动控制调节管路中介质流量。蝶板采用百叶多轴体结构，流体均匀，启闭力矩小、动作灵敏、性能可靠。

阀体材料：碳钢、不锈钢

### 结构图



### 主要技术参数

公称压力PN	0.005MPa
适用温度t	-30~350℃
适用介质	粉尘、含尘气体
泄漏量	<3%
阀门启闭时间	25秒
输入信号(直流)	II型0~10mA; III型4~20mA
输入通道	3个
输入电阻	II型200Ω; III型250Ω
电源电压	220V±20V; 50HZ
介质流速	<25m/s

### 主要外形尺寸及连接尺寸

A×B	A <sub>1</sub> ×B <sub>1</sub>	A <sub>2</sub> ×B <sub>2</sub>	L	L <sub>1</sub>	H <sub>1</sub>	H	b	Z-φd	X	Y	轴线	Wt/Kgs
320×180	375×105	400×240	180	245	580	735	8	16-φ14	5	3	2	184
320×250	375×295	400×330	180	245	625	825	8	16-φ14	5	3	2	194
400×200	455×255	500×330	200	245	610	805	8	16-φ18	5	3	2	215
400×320	455×375	500×420	200	245	870	915	8	16-φ18	5	3	2	263
500×200	555×255	600×300	220	245	610	805	8	16-φ18	5	3	3	272
500×400	555×455	600×500	220	245	670	915	8	20-φ18	5	5	3	292
630×320	685×375	730×420	220	245	610	805	10	20-φ18	7	3	3	322
630×400	685×455	730×500	220	245	710	995	10	24-φ18	7	5	3	354
800×400	855×455	900×500	240	300	670	945	10	24-φ18	7	5	4	443
800×630	855×685	900×730	240	300	710	995	10	28-φ18	7	7	4	590
1000×500	1070×570	1130×830	260	300	790	1075	10	24-φ23	7	5	4	640
1000×800	1070×870	1130×930	260	300	905	1270	10	28-φ23	7	7	4	770
1250×630	1320×700	1380×760	280	300	1005	1505	10	32-φ23	9	7	5	790
1250×1000	1320×1070	1380×1130	280	300	1105	1705	10	32-φ23	9	7	5	920
1400×800	1470×870	1530×930	300	385	1075	1575	10	36-φ23	11	7	5	940
1400×1250	1470×1320	1530×1380	300	385	1300	2025	10	40-φ23	11	9	5	1240
1600×1000	1670×1070	1730×1130	320	385	1175	1775	10	36-φ23	11	7	5	1540
1600×1250	1670×1320	1730×1380	320	385	1300	2025	10	40-φ23	11	9	5	1680
1800×1250	1870×1320	1930×1380	340	420	1450	2175	10	44-φ23	13	9	6	1846
1800×1400	1870×1470	1930×1530	340	420	1525	2325	10	48-φ23	13	11	6	1953
2000×1250	2070×1320	2130×1380	360	420	1450	2175	10	48-φ23	15	9	6	2170
2000×1800	2070×1670	2130×1730	360	420	1620	2520	12	52-φ23	15	11	6	2392
2500×1800	2570×1870	2630×1730	420	450	1695	2595	12	56-φ23	17	11	8	2740
2500×2000	2570×2070	2630×2130	420	450	1895	2995	12	64-φ23	17	15	8	2801
2800×2500	2870×2570	2930×2630	440	450	2145	3195	12	72-φ23	19	17	8	3118
3200×2800	3270×2870	3330×2930	480	480	2325	3825	12	80-φ23	21	19	10	3535
3600×3200	3670×3270	3730×3330	520	480	2525	4225	12	88-φ23	23	21	10	4018
4000×3600	4070×4670	4130×4730	560	480	2725	4825	12	100-φ23	27	23	10	4532